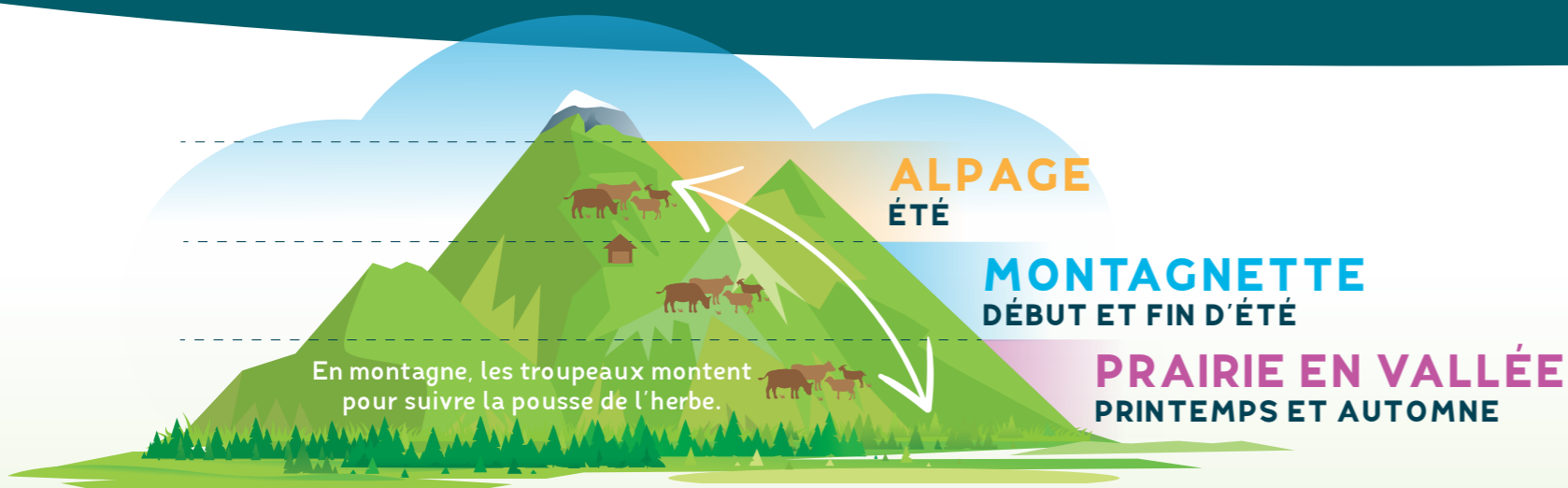


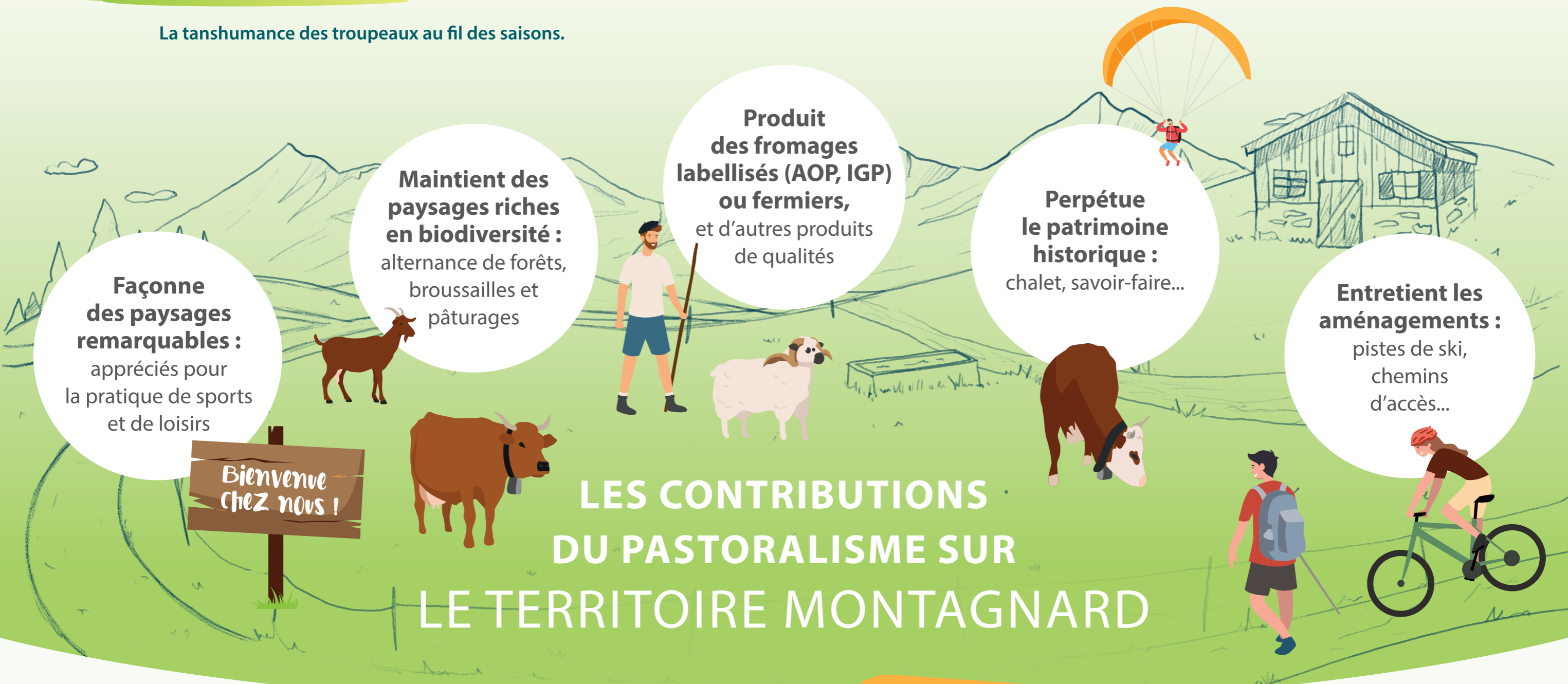
EN ROUTE POUR L'ALPAGE, UN ESPACE PARTAGÉ



La transhumance des troupeaux au fil des saisons.

L'alpage est un **haut lieu du pastoralisme**, ce mode d'élevage ancestral est basé sur le pâturage des animaux et la valorisation de ressources naturelles comme l'herbe et l'eau.

Pour **trouver ces ressources**, les troupeaux **se déplacent au cours de la saison**. On parle de transhumance.



Façonne des paysages remarquables :
appréciés pour la pratique de sports et de loisirs

Maintient des paysages riches en biodiversité :
alternance de forêts, broussailles et pâturages

Produit des fromages labellisés (AOP, IGP) ou fermiers,
et d'autres produits de qualités

Perpétue le patrimoine historique :
chalet, savoir-faire...

Entretient les aménagements :
pistes de ski, chemins d'accès...

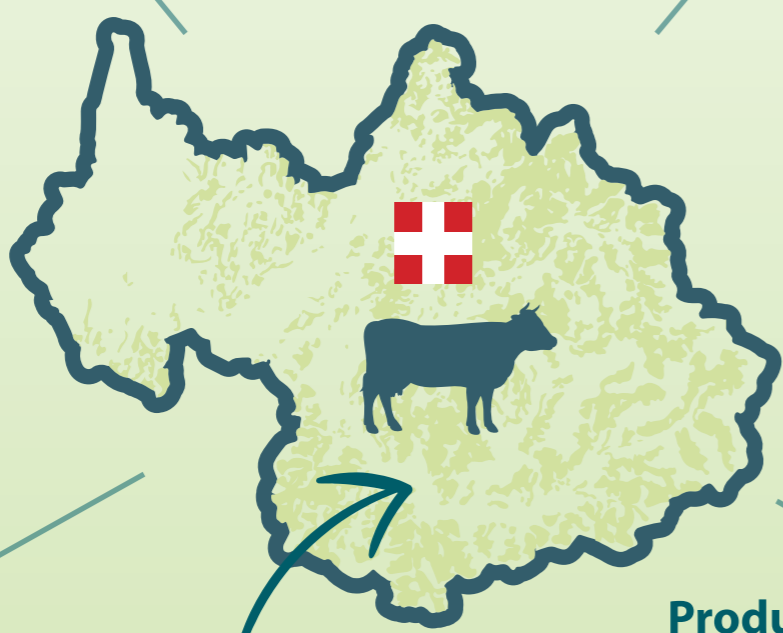
LES CONTRIBUTIONS DU PASTORALISME SUR LE TERRITOIRE MONTAGNARD

LE PASTORALISME DE SAVOIE EN QUELQUES CHIFFRES*

*données de l'enquête pastorale 2012-2014



+ 2000
personnes
au travail
en alpage



1000 alpages :
1/4 de la superficie
de la Savoie



2 animaux
=
1 habitant

Une diversité
de troupeaux
en alpage

Production
de lait en alpage



Traite en alpage :
1^{er} département
d'Auvergne-Rhône-Alpes

Terre de
transhumance
70% des brebis
viennent
d'un autre
département



Ce panneau vous
indiquera que vous
entrez dans un
ESPACE PASTORAL



MERCI POUR VOTRE VIGILANCE !

Vous rencontrerez sûrement des hommes et des femmes au travail avec des troupeaux, accompagnés de chiens.
Bienvenue sur leur lieu de travail.

Au fil de votre parcours, vous trouverez ce type de panneaux. Pour que chacun apprécie au mieux le temps passé sur l'alpage, merci de respecter les recommandations suivantes :



RESTEZ SUR
LES CHEMINS



CONTOURNEZ
LES TROUPEAUX



PENSEZ À REFERMER
LES BARRIÈRES
DERRIÈRE VOUS